



## Super agrafe UC-3 **UNA-CLAD**

Numéro d'article de Firestone :

W6810C0300G (Galvanisée)  
W6810C0300S (Acier inoxydable)  
W6810C0300E (Galv. ENK)  
W6810C0300ES (Étain ENK)

### DESCRIPTION :

Les super agrafes UC-3 UNA-CLAD de Firestone ont été spécialement conçues pour fixer les panneaux de toiture à joints debout UC-3 UNA-CLAD de Firestone. Le concept des agrafes permet d'intégrer mécaniquement la languette supérieure dans la double agrafure. Leur structure en deux pièces permet également au panneau de se dilater sous l'effet de la chaleur tout en constituant un moyen de fixation au platelage efficace. La version ENK des agrafes comporte une languette plus haute, ce qui permet d'installer un tapis de ventilation juste au-dessous du panneau de toiture UC-3.

### MODE D'EMPLOI :

1. Placez l'agrafe en affleurement contre le joint vertical.
2. Veillez à bien positionner la languette par rapport à l'emplacement de base.
3. Fixez l'agrafe au platelage de toit en utilisant les attaches Firestone appropriées de manière à respecter les performances ou les conditions de garantie recherchées.
4. Positionnez le panneau adjacent en affleurement contre l'agrafe installée.
5. Bloquez le panneau en pliant le montant femelle vertical extérieur sur 90° sous la tête du montant mâle, au niveau de l'agrafe.

Remarque : Installez l'ensemble conformément aux directives des guides de conception et d'installation des toitures métalliques de Firestone figurant sur le site Web de Firestone. Il est important de respecter les directives d'installation approuvées.

### ENTREPOSAGE :

Entreposez les contenants d'origine non ouverts à l'abri des intempéries.

### EMBALLAGE :

100 agrafes par boîte

### MESURES DE PRÉCAUTION À PRENDRE :

1. Évitez tout serrage excessif ou insuffisant des fixations. Utilisez un appareil d'installation à embrayage à vitesse variable.
2. Les agrafes sont conçues pour fixer des panneaux de toiture à joints debout UC-3 uniquement.
3. N'utilisez pas les agrafes avec des fixations Firestone HD, HD Plus ou des fixations supérieures au n° 12.
4. Il est impératif de porter des lunettes de sécurité pendant l'installation des fixations.
5. La version ENK de l'agrafe est recommandée lorsqu'on installe un tapis de ventilation juste au-dessous du panneau métallique.

## DONNÉES SUR LE PRODUIT

### Propriété :

Matériau :

### Rendement minimal :

Acier galvanisé G90  
Acier inoxydable série 300

Épaisseur du matériau :  
Galvanisé

Cal. 22; 0,031 po (0,79 mm) Base  
Cal. 24; 0,025 po (0,64 mm)  
Languette

Acier inoxydable

Cal. 24; 0,024 po (0,61 mm) Base  
Cal. 26; 0,018 po (0,46 mm)  
Languette

Base :

5,0 po x 1,23 po (127,0 x 31,24 mm)

Languette :

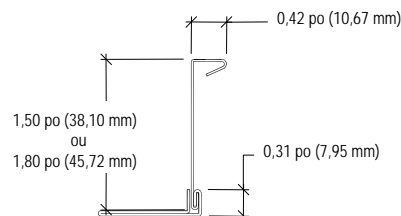
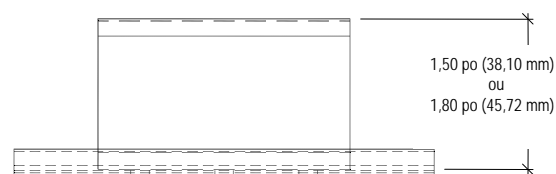
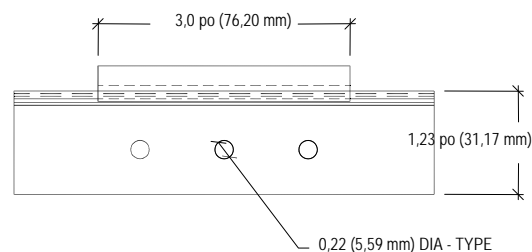
Standard  
ENK

3,0 po x 1,50 po (76,20 x 38,10 mm)  
3,0 po x 1,80 po (76,20 x 45,72 mm)

Diamètre des trous :

0,22 po (5,59 mm)

## DESSINS



**INFORMATION LEED :****Contenu recyclé (acier)**

Postconsommation 22 %

Postindustriel 6 %

Sites d'entreposage : Anoka, MN  
Miramar, FL

Cette fiche technique a pour seul but de faire connaître les caractéristiques des produits de Firestone. Cette information est sujette à modifications sans préavis. Firestone s'engage à fournir des matériaux de qualité qui correspondent aux caractéristiques qu'elle publie au sujet de ses produits. Puisque ni Firestone ni ses représentants n'évoluent dans le domaine de l'architecture, Firestone n'exprime aucune opinion sur la solidité de toute structure sur laquelle on peut installer ses produits et rejette expressément toute responsabilité à ce niveau. Si vous avez des questions sur la solidité d'une structure ou sur sa capacité de soutenir correctement une installation prévue, on vous recommande de demander l'opinion d'ingénieurs en structures compétents avant de débiter. Firestone n'accepte aucune responsabilité advenant le bris d'une structure ou des dommages éventuels et aucun représentant de Firestone n'est autorisé à modifier cet avis de non-responsabilité.

**Firestone Building Products  
Company, LLC**

250 West 96<sup>th</sup> Street • Indianapolis, IN 46260  
Service des ventes (800) 428-4442 •  
Service technique (800) 428-4511