

## Configurations de fixation de l'isolant

**Description**

Configurations de fixation

**N° d'article**

950

### Information sur le produit

**Description :**

Les schémas ci-dessous présentent les configurations à respecter concernant l'emplacement des fixations et des plaques approuvées utilisées avec les isolants appliqués sur les toitures standard 55 mi/h de Firestone.

Les exigences les plus courantes en matière de densité et de configuration des fixations figurent sur la présente fiche technique. Certaines spécifications peuvent impliquer des densités de fixations importantes dans les périmètres et les coins de la toiture. Pour les densités de fixation non standard, contactez votre coordonnateur technique en composant le 800-428-4511 ou consultez la base de données techniques de Firestone à l'adresse [www.firestonebpc.com](http://www.firestonebpc.com).

### Nombre minimum de fixations et de plaques exigé

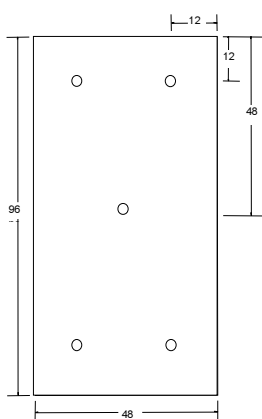
<b>Propriété</b>	<b>Isolant</b>	<b>Épaisseur</b>	<b>Panneaux de 4 pi x 4 pi</b>	<b>Panneaux de 4 pi x 8 pi</b>
Systèmes à fixations mécaniques :	Toute épaisseur approuvée	Toute épaisseur	4	5
Systèmes à fixations non	ISO 95+ <sup>MC</sup> de Firestone	0,5 po à 1,4 po	8	16
	ISOGARD <sup>MC</sup> HD	1,5 po à 1,9 po	6	12
	RESISTA <sup>MC</sup>	2 po ou plus	4	8
	HailGard <sup>MC</sup> Firestone	Min. 1,5 po	8	16
	FiberTop <sup>MC</sup> de Firestone	0,5 po à 1 po	8	16
DensDeck® ¼ po, ½ po, ⅝ po :	EPDM, TPO	0,25 po	8	16
		0,50 po	6	12
		0,625 po	4	8
	Systèmes avec asphalte	0,25 po à 0,625 po	6	12
DensDeck Prime® ¼ po, ½ po, ⅝ po :	EPDM, TPO	0,25 po	6	12
		0,50 po	5	10
		0,625 po	4	8
	Systèmes avec asphalte	0,25 po à 0,625 po	4	8

*(tous les isolants mentionnés ci-dessus exigent la densité de fixation minimale indiquée)*

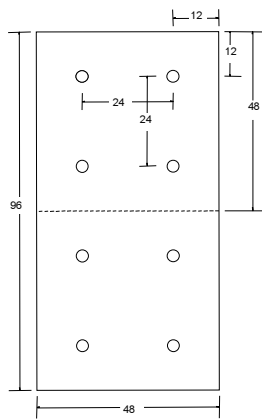
## Configurations de fixation de l'isolant

### Configurations de fixation : représentant des panneaux d'isolants de 4 pi x 8 pi

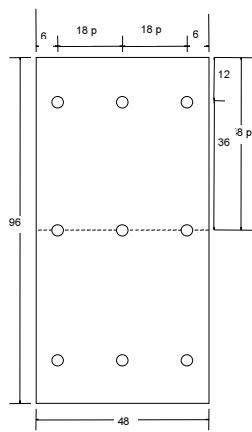
Veillez vous reporter aux configurations de fixation mentionnées ci-dessus pour connaître un taux de fixation de panneaux spécifique. Pour obtenir de plus amples renseignements concernant les configurations de fixations ou les spécifications des systèmes, veuillez consulter la base de données techniques Firestone à l'adresse [www.firestonebpc.com](http://www.firestonebpc.com).



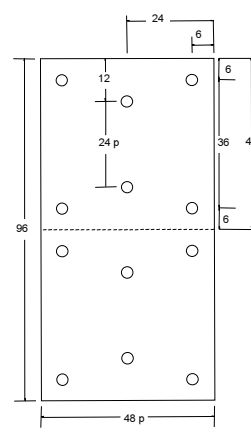
**5 fixations**



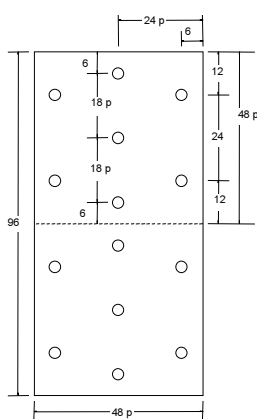
**8 fixations**



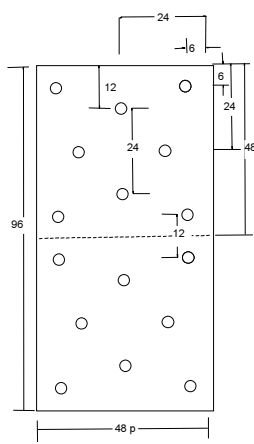
**9 fixations**



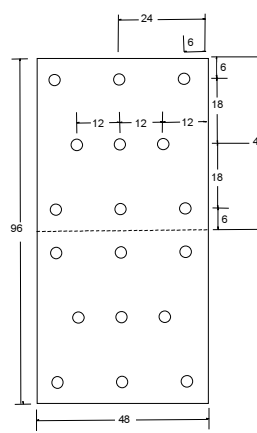
**12 fixations**



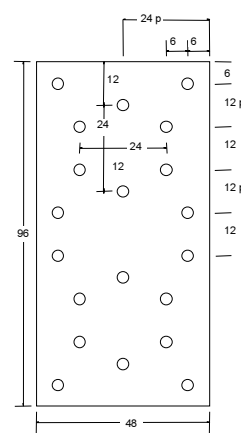
**14 fixations**



**16 fixations**

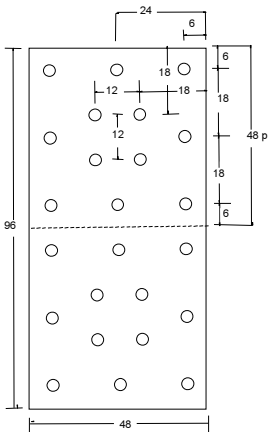


**18 fixations**

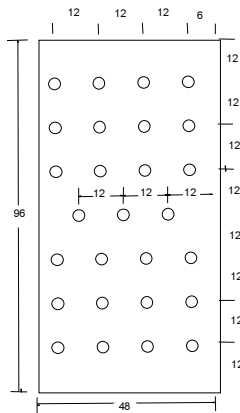


**20 fixations**

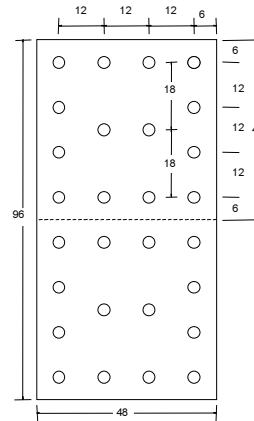
## Configurations de fixation de l'isolant



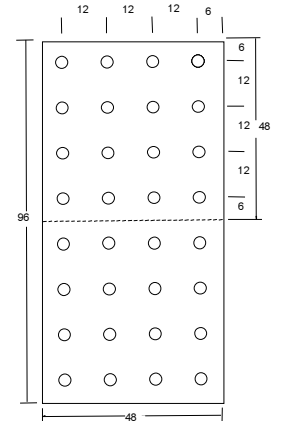
24 fixations



27 fixations

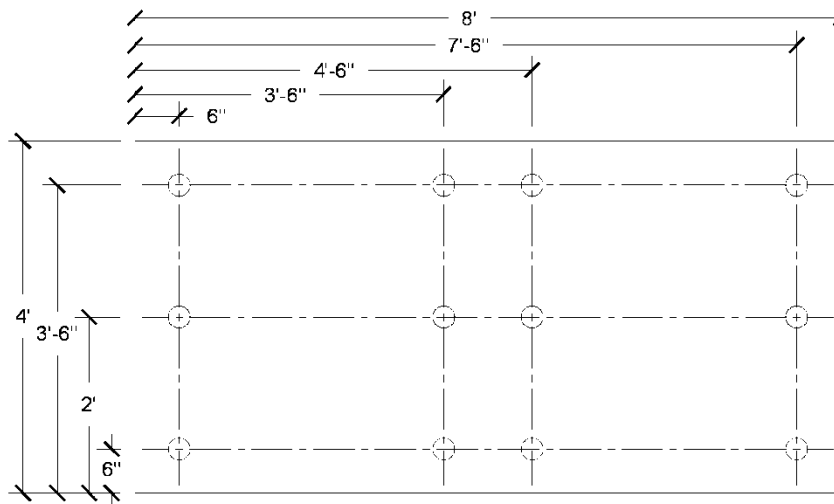


28 fixations



32 fixations

### Configuration de fixation globale FM pour 1 à 90 attaches de panneaux de couverture ISOGARD<sup>MC</sup>HD



Pour obtenir de plus amples renseignements, communiquez avec un conseiller en systèmes de bâtiment Firestone en composant le 1 800 428-4511.

La présente fiche technique a pour but de mettre en lumière les produits et les spécifications de Firestone; elle peut faire l'objet de modifications sans avis préalable. Firestone s'engage à fournir des matériaux de qualité qui correspondent aux caractéristiques qu'elle publie au sujet de ses produits. L'architecture ne fait pas partie des spécialités ni des activités de Firestone ou de ses représentants. C'est pourquoi Firestone n'exprime aucune opinion quant à l'intégrité des structures, quelles qu'elles soient, et décline toute responsabilité à cet égard. Firestone décline toute responsabilité quant aux défaillances structurelles et aux dommages qui pourraient en découler. En cas de doute quant à l'intégrité de la structure ou à sa capacité à supporter les éléments que l'on prévoit installer, consultez un ingénieur en structure compétent avant de procéder à l'installation. Aucun représentant de Firestone n'est autorisé à modifier cet avis de non-responsabilité.